



メデルホームつうしん

2014. 夏号

暖かき本物、手づくりの家。

一般土木建築設計施工
建築家事務所
EBINA **メデル有名建築株式会社**

●新築・増築・改修工事 ●小さな改修 ●外構工事、その他
〒063-0850 札幌市西区八軒10条西13丁目1-35
TEL:(011)621-6289・FAX:(011)641-6263

《景気の動向》 資料 北海道住宅新聞

消費税率アップ後の景気の動向が気になるところです。4月以降景気の急減速が起きているが、前年比全国8%減、北海道9%減との予測が出ています。昨年の駆け込み需要により、昨年に着工できなかった工事が後ろ倒しになったため4月5月は緩やかな減速となったようです。また、来年10月に消費税の再値上げがどのように影響するのか不安材料は尽きません。政府は、激変緩和措置である「すまい給付金とローン減税拡大」でユーザーの動きを支えています。試算によると、年収400万円世帯と800万円以上の世帯は増税後の方が有利になります。600万円世帯はトントンに近く増税の影響は小さいようです。当社においても、同じような流れで推移しています。もっとも、当社は所帯が小さい分（零細企業の強み？）前回（1997年）の消費税率アップの時にも大きな影響はありませんでした。

私が所属している「NPO法人パッシブシステム研究会・北海道住宅性能リフォーム普及支援協議会・あったかリフォーム倶楽部」が数年来、各地域での市民セミナーを行っています。ユーザーさんの住宅に対する関心度も高まり、緩和措置の関係からもユーザーさん自らネット検索により、当社に問い合わせがきています。時の政府の政策に翻弄されがちになりますが「地球に優しく、お客様に役立つ業者であり続けたい」との基本姿勢を崩さず、たんたん・あせらず・楽しんで仕事して行きたいと願っています。

代表取締役 蝦名 秀治

《スキーの仲間と……八甲田山・岩木山スキーと弘前城桜まつり》

「今年は少し仕事から離れてのんびりしよう」と心がけ、いつもなら考えられない4月に参加しました。金曜日の夜苫小牧港12時頃出船、帰りは日曜日夜10時八戸港出船でしたので、実質2日間仕事にも支障のない日程で企画、担当に感謝です。

嬉しくてワクワク、まるで大人の修学旅行のようで前日は眠れませんでした。フェリーは韓国船事故のあとだったので、すぐに救命具を抱えるメンバーもいましたが、団体の部屋でしたので気兼ねなく結団交流会も出来、船酔いもなんのその楽しい酒酔いでぐっすりでした。八甲田山は、ロープウェイで山頂まで行き5キロのロングコースを2回、津軽岩木山は60回のつづら折れをバスで8合目まで行き、30分かけて滑り、春スキーを満喫しました。もちろん初めての経験です。弘前城の桜は見事なもので、ちょうど城壁の修復工事が始まるため、今年が見納めだそうです。15年後でなければ見れないそうで「次はあの世だ……」と誰かがつぶやいていました。

山もよし!! 温泉もよし!! 桜もよし!!
元気をいっぱいもらった旅でした。

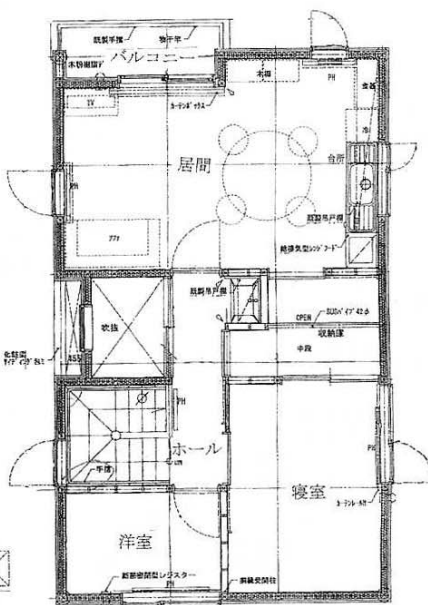
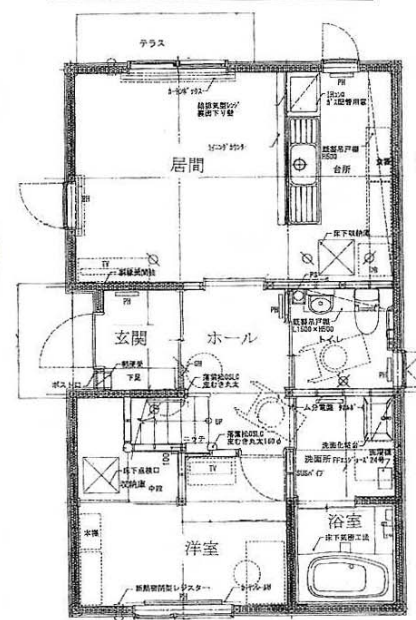
下船後すぐ市場で朝食……する前の蝦名夫妻



↑世界一の桜並木、十和田市県庁通り、八甲田山



颯爽と滑るのは後ろは社長 前は常務



《お客様紹介》 東区 H邸

- (株)新中央設計札幌が設計・監理をしました
- 長い間お仕事で北海道を離れていて、定年退職をされて地元に戻ってきました。
- 2世帯住宅で一階はトイレ・洗面所には車いすで入れるように広く間口を開けてます。
- 敷地が広くご近所にお貸しするために、車6台分の駐車場を設置し、木や植物はできる範囲残しました。

見積り無料
皆様の家に合った方法をお伝えします。