

# メデルホームつうしん 春号

2021年 それでも春

## 《新しい風》

2019年12月発生した、「新型コロナウイルス感染症」が今なお続き、塞ぎがちな情勢ですが、当社の社員は誰も健康を崩さず日々淡々と仕事をしています。経営者にとって「普通」でいれることの大切さを実感させられての今日です。

いつ終息できるのか見通しのない状況ですが、私が社長に就任した時から考えていた新規部門を敢えてこの時期に「やってみよう！準備を進める年に」と思っています。もちろん先代の事業内容を継承しつつ、枝葉を付けたいとの思いです。

毎年、12月～1月凍結の時期になり設備業者に依頼するのに四苦八苦しています。そこで、設備経験のある人材を雇用し「設備部門の開設」をし、迅速な対応をしていく。

もう一つは、数年前に道具商（古物商）の認可を取りながら中々具体化できずにいましたリサイクル商品・建材を使用した「遊び心満載リサイクルモデルハウス」の実現です。

前者は、四月から、設備経験のある新入社員を迎えることとなり実現決定。

後者については、当社大工の手すきの時に時間をしかけて、楽しみながら実現に向けたいと思います。どんな情勢にも希望と生きがいを持って、これまでと同じ事を、これまで以上に丁寧にこなして、一步一步前に進めていく事を念頭に置き、2021年が良き一年となるよう社員一同願っております。

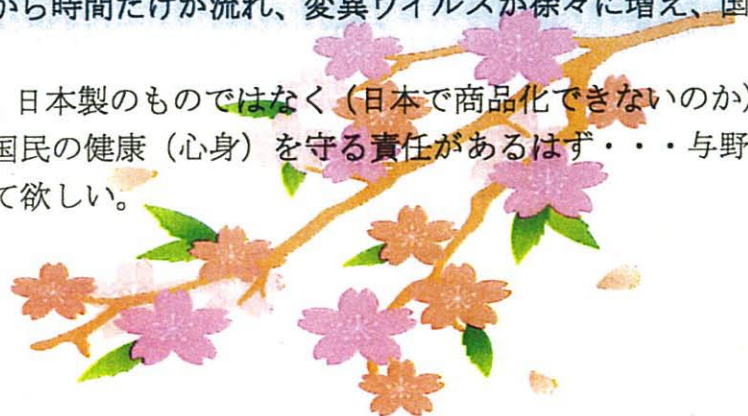
メデル蝦名建業株式会社  
代表取締役 蝦名大典

## <健康とは？>

冬は除雪に追われる北海道、数十年前に除雪をしながら「雪と遊ばない手はない！」と思いきり本格的にスキーを習い始めました。すると除雪も楽しくなり苦にならないどころか良い雪が降ることが楽しみにまでなり不思議なものです。以来スキーは、中々上達はしませんが続いています。基礎体温が上がり、免疫力が高くなったのか風邪もひかなくなっていました。コロナ感染症が猛威をふるっている昨今ですが、私も夫さんもすこぶる元気に過ごしています。退職者は何とか自己防衛出来ますが、子育て世代へのコロナ禍の社会への影響は大きく、子供達の修学旅行も中止・スキー授業もバス移動がある為中止の学校が多く、経済のみならず子供達の教育にまで影響を及ぼしています。子供がストレスを貯めないよう土日祝日のスキー場は、家族でにぎわっています。しかし、レストランは利用せず午前中で帰っています。国民の自助努力は限界に来ています。政府の無策から時間だけが流れ、変異ウイルスが徐々に増え、国民の不安は募るばかりです

ワクチンについても、日本製のものではなく（日本で商品化できないのか）、何故？輸入に頼るのか疑問です。政治は国民の健康（心身）を守る責任があるはず・・・与野党を問わず一丸となって対策を練り実行して欲しい。

蝦名由紀子



## <お客様紹介>

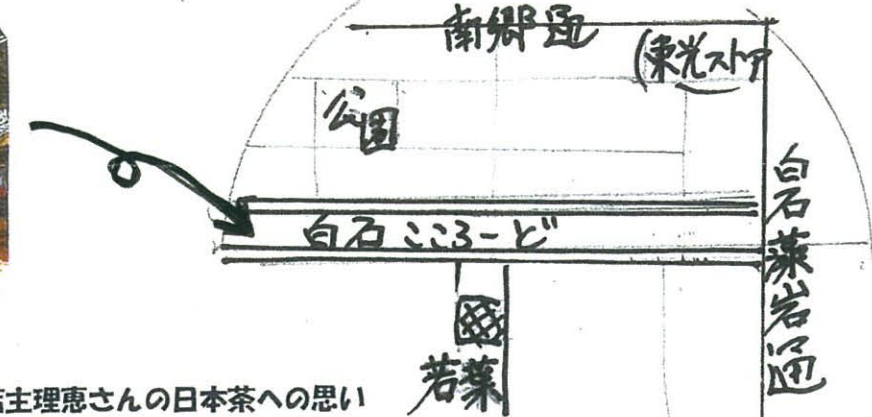
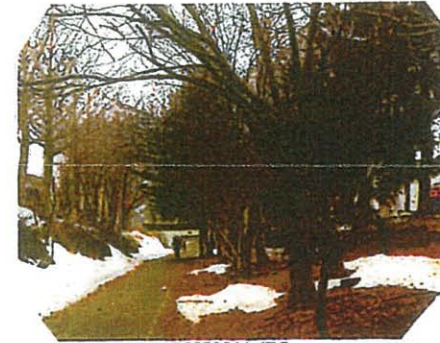
昨年9月オープンしました

“小さな日本茶カフェ 若葉

店主 日本茶インストラクター 石垣理恵  
白石ころーどの近く（レンガ色のお店です）

札幌市白石区栄通12丁目5-15 地下鉄南郷13丁目2番出口

営業日 木・金・土・日 10時～16時（ラストオーダー15時30分）

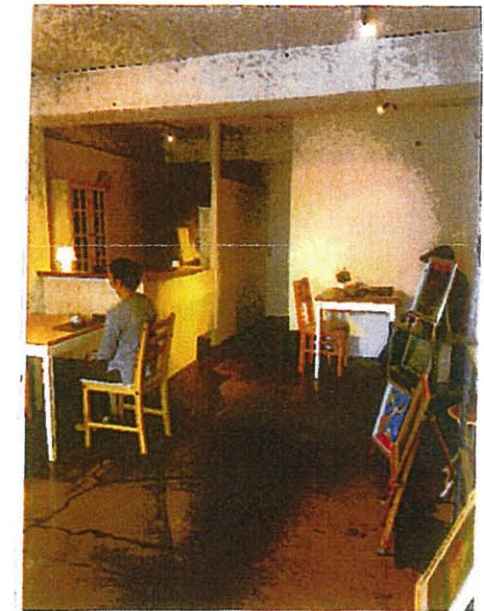


## 店主理恵さんの日本茶への思い

子供の頃から親しんできた日本茶が、同年代・若い人達があまり飲まない事に「こんなにも深い味わいのある、体にも優しい日本茶の美味しさを知ってほしい・・・」との思いから日本茶専門店として修業。実家の車庫を改装してのお店です。年齢・性別を問わず外国の方にも気軽に休んでいただくためにとあえてシンプルな内装にしました。お店を訪ねた時には「三上幸司パステル画展」が開催されていました。

## 日本茶カフェ若葉 Menu

玉露 420円 煎茶 400円  
ほうじ茶 400円 和紅茶 450円  
抹茶 お菓子付き 550円  
ほうじラテ・抹茶ラテ他



当社ホームページもご覧になって下さい

www.medel-ebina.net